

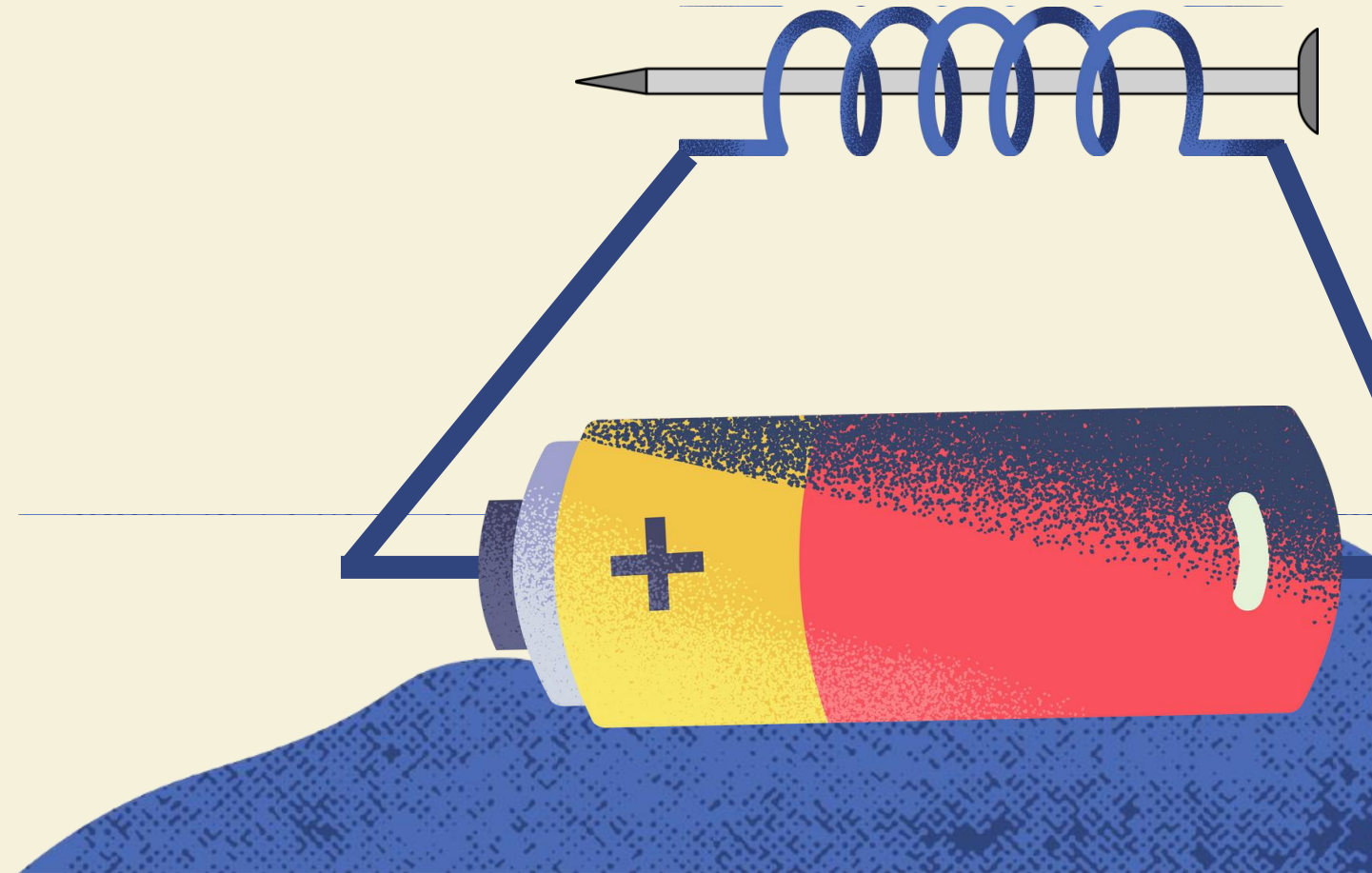
ELEKTRİK ELEKTRONİK ALANI

Hereke Nuh Çimento Mesleki ve Teknik Anadolu Lisesi

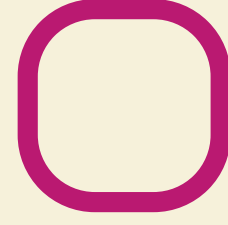
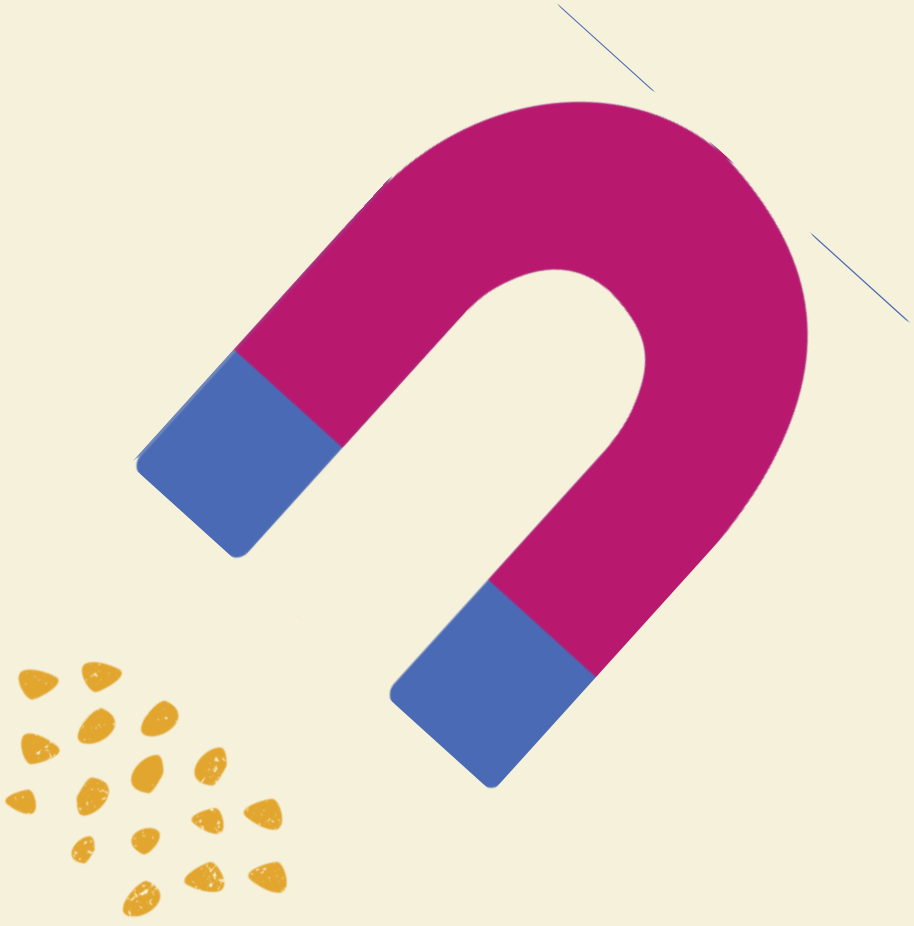


ELEKTRİK ELEKTRONİK TEKNOLOJİLERİ ALANININ AMACI

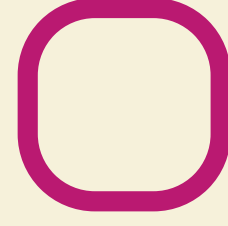
Elektrik–Elektronik Teknolojisi alanı altında yer alan mesleklerde, sektörün ihtiyaçları, bilimsel ve teknolojik gelişmeler doğrultusunda gerekli olan mesleki yeterlikleri kazanmış nitelikli meslek elemanları yetiştirmek amaçlanmaktadır.



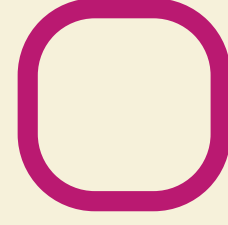
MESLEK ELEMANINDA ARANAN ÖZELLİKLER



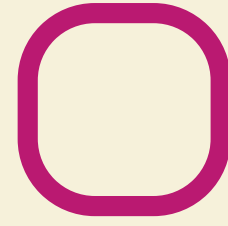
Güçlü el becerisi



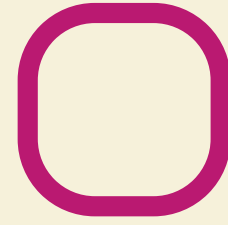
Titiz ve tedbirli olmak



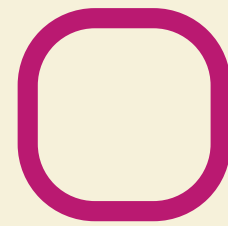
Sabırlı ve dikkatli olmak



Mekanik konularına ilgili olmak



Alet ve makinelerle uğraşmaktan hoşlanmak



İnce ayrıntıları fark edebilen

ELEKTRİK ELEKTRONİK

TEKNOLOJİLERİ ALANI

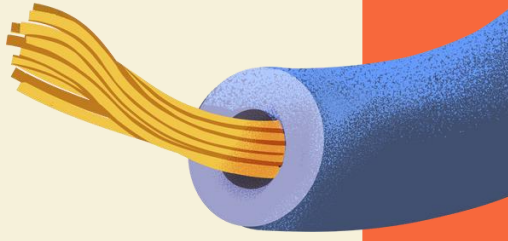
ALT DALLARI



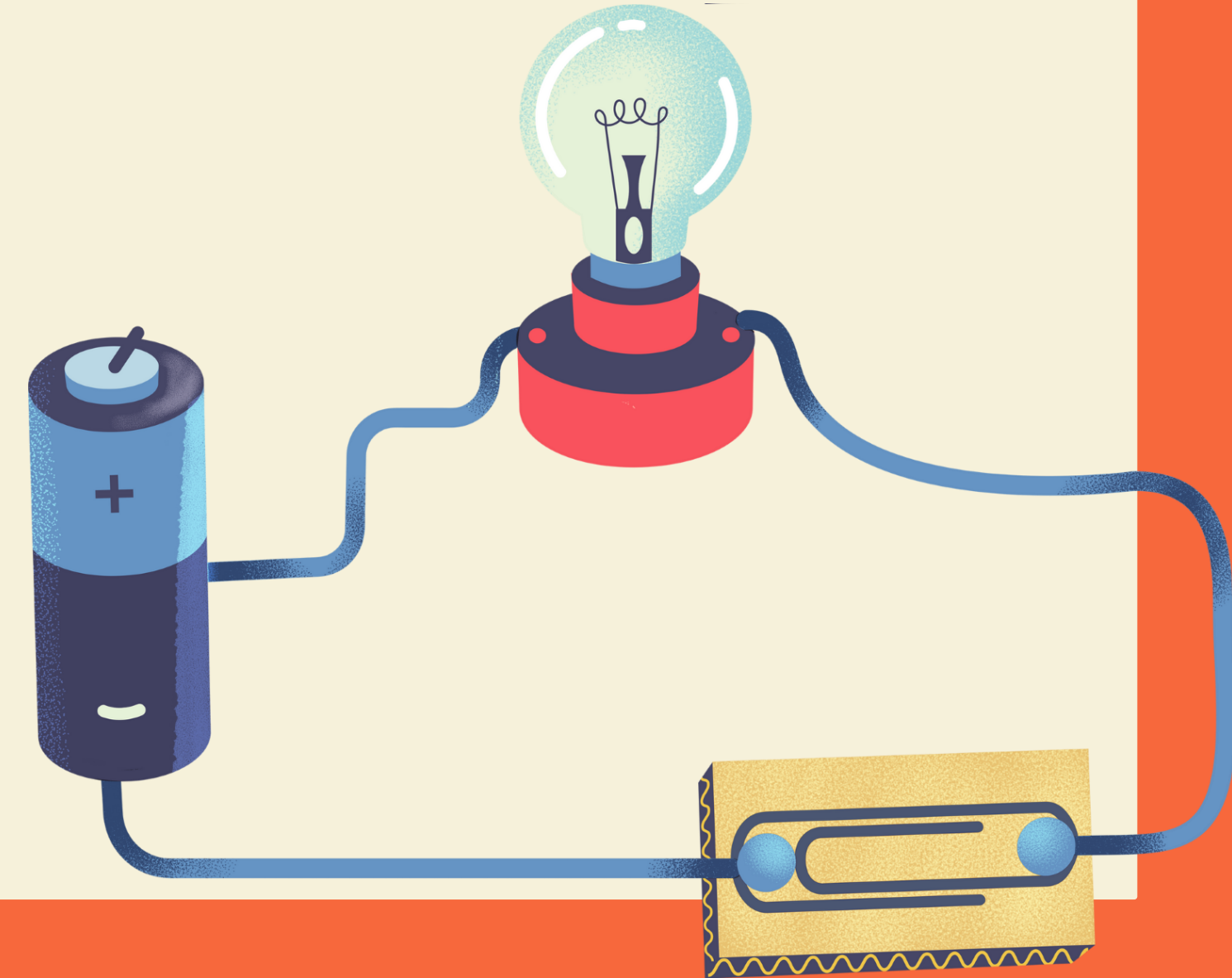
- 1 Elektrik Tesisatları ve Pano Montörlüğü Dalı
- 2 Endüstriyel Bakım Onarım Dalı

A

ELEKTRİK TESİSATLARI VE PANO MONTÖRLÜĞÜ



Elektrikle çalışan sistemler için enerjinin sürekliliği ve güvenliği pano montajcının doğru yapılması ile mümkündür. Günümüzde sanayi ve fabrikalarda; enerji dağıtımı, çalışan makine, cihaz ve motorların denetiminin pano üzerinden yapılması bu mesleği vazgeçilmez kılmaktadır. Bu alanların haricinde evlerde ve işyerlerinde pano uygulamaları yapılmaktadır. Özel kurs ve eğitime tabi tutulan bu meslek elemanı yüksek gerilim panoları ve tıp cihazlarının panolarının da montajını yapmaktadır. Bu yüzden pano montajcısı mesleği elektrik enerjisi ve makine denetiminin olduğu her yerde geçerliliğini korumaktadır.



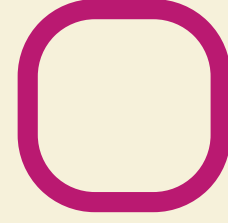
GÖREVLERİ

- Elektrik tesisat projelerini çizmek
- Elektrik tesisat borusu ve kanalı döşemek
- Çağırma tesisatları yapmak
- Haberleşme ve bildirim tesisatlarını ve onarımını yapmak
- Güvenlik tesisatlarını yapmak
- Dağıtım tabloları montajını yapmak
- İç ve dış aydınlatma tesisatını yapmak
- Topraklama ve paratöner tesisatını yapmak
- Aydınlatma ve priz tesisatı bakım ve onarımını yapmak

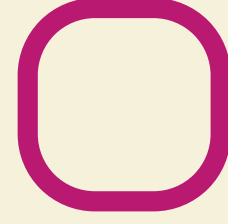
GÖREVLERİ

- Kuvvet tesisatını döşemek
- Kuvvet tesisat bağlantılarını yapmak
- Kuvvet tesis iç ve dış aydınlatmalarını yapmak
- Pano montaj hazırlığı ve malzeme montajını yapmak
- Bara işlemek
- Kablo montajı yapmak
- Pano testini yapmak
- Pano montajını yapmak
- Teçhizata etiketleme kodlama yapmak

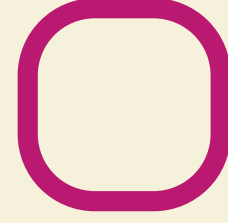
ENDÜSTRİYEL BAKIM ONARIM DALI GÖREVLERİ



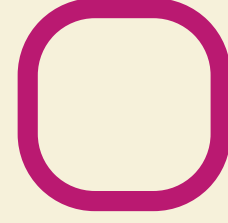
Analog devre elemanlarını seçmek. Lojik devreleri tasarlamak ve kurmak



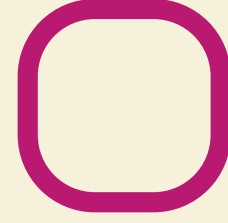
Dahili ve harici tesisatın bakım ve onarımını yapmak



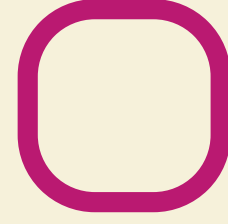
Hassas lehimleme ve güç kaynağı işlemlerini yapmak.



Elektronik sistemlerin arızalarını tespit etmek ve gidermek



Elektrik makineleri ve kontrol sistemlerini kullanmak ve arızalarını gidermek.

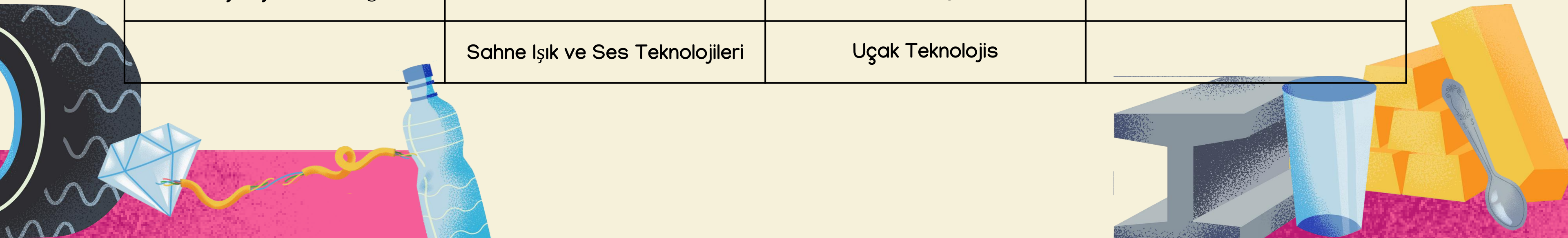


Dijital elektronik devreleri kurmak

ÜNİVERSİTELERDE EK PUAN ALINABİLEN ÖN LİSANS PROGRAMLARI



Alternatif Enerji Kaynakları Teknolojisi	Biyomedikal Cihaz Teknolojisi	Dijital Fabrika Teknolojileri	Elektrik
Elektrik Enerjisi Üretim, İletim ve Dağıtım	Elektrikli Cihaz Teknolojisi	Elektronik Haberleşme Teknolojisi	Elektronik Teknolojisi
Enerji Tesisleri İşletmeciliği	Grafik Tasarım	Hibrid ve Elektrikli Taşıtlar Teknolojisi	İnsansız Hava Aracı Teknolojisi ve Operatörlüğü
İş Sağlığı ve Güvenliği	Kontrol ve Otomasyon Teknolojisi	Mekatronik	Mobil Teknolojiler
Nükleer Teknoloji ve Radyasyon Güvenliği	Otomotiv Teknolojisi	Radyo ve Televizyon Teknolojisi	Raylı Sistemler Elektrik ve Elektronik
	Sahne Işık ve Ses Teknolojileri	Uçak Teknolojisi	



M.T.O.K BÖLÜMLERİ



- Adli Bilişim Mühendisliği
- Bilgisayar Mühendisliği
- Bilişim Sistemleri Mühendisliği
- Biyomedikal Mühendisliği
- Elektrik–Elektronik Mühendisliği
- Endüstriyel Tasarım Mühendisliği
- Enerji Sistemleri Mühendisliği
- Mekatronik Mühendisliği

TEŞEKKÜRLER

Psikolojik

Danışman

Alperen Özbay